

CORES & ACABAMENTOS DO PAINEL

COLORES Y ACABADOS DEL PANEL



NOVA COLEÇÃO

NUEVA COLECCIÓN

2024




GADOOR
INDÚSTRIAS



NOVA COLEÇÃO
NUEVA COLECCIÓN
2024



PAINEL SECCIONADO PANEL SECCIONAL

Os painéis das portas seccionadas da Gadoor são constituídos por duas **folhas de aço galvanizado e pré lacado** com 0,5mm de espessura, reforçados internamente na zona de encaixe ao longo do painel, através de tiras metálicas com 1mm de espessura, sendo injetado no **interior polyuretano expandido de alta densidade**, sem CFC, de acordo com as Normas DIN 4102 2 DIN 18164. A espessura total do painel é de 40mm e o coeficiente de transmissão térmica do isolamento é de $k=0,40$ Kcal/m² °C, o que lhe permite possuir um **ótimo isolamento térmico e acústico**.

Los paneles de las puertas seccionales Gadoor están formados por dos **chapas de acero galvanizado y prelacado** de 0,5 mm de espesor, reforzadas interiormente en la zona de encaje a lo largo del panel por listones metálicos de 1 mm de espesor, estando rellenos en su **interior de poliuretano expandido de alta densidad**, libre de CFC, según las normas DIN 4102 2 DIN 18164. El espesor total del panel es de 40 mm y el coeficiente de transmisión térmica del aislamiento es de $k=0,40$ Kcal/m² °C, lo que le confiere un **ótimo aislamiento térmico y acústico**.

DIMENSÕES E QUALIDADE DIMENSIONES Y LA CALIDAD

O painel GADOOR está disponível em dois tamanhos de altura (500mm ou 610mm), na versão de painel **com encaixe anti-dedo** conferindo-lhe maior proteção no seu manuseamento e painel industrial. As suas extremidades são tapadas com um perfil de aço galvanizado pré-pintado que reforçam o painel e serve de fixação dos cavaletes laterais. Na montagem dos painéis são colocadas **juntas intermédias de estanquidade**, para assegurar a estanquidade ao longo de todo o painel, evitando a infiltração de água, vento, pó e ruído. Também são colocadas **juntas de estanquidade superiores, inferiores e laterais**.

El panel GADOOR está disponible en dos tamaños de altura (500mm o 610mm), en versión de panel **con encaje antidedo** que le confiere una mayor protección en su manipulación y panel industrial. Sus extremos están cubiertos por un perfil de acero galvanizado prepintado que refuerza el panel y sirve para fijar los bastidores laterales. Durante el montaje de los paneles, se colocan **juntas intermedias estancas** para garantizar la estanqueidad en todo el panel, evitando la infiltración de agua, viento, polvo y ruido. También se colocan **juntas superiores, inferiores y laterales**.

ACABAMENTOS ACABADOS

Tanto a superfície exterior como a interior **possui proteção anticorrosiva** por meio de lacagem protegendo-os dos agentes atmosféricos e proporcionando uma vida mais longa. Todos os painéis estão cobertos com uma **película de filme de proteção contra riscos e arranhões**, que deverá ser retirada logo após a instalação para evitar que adira de modo permanente.

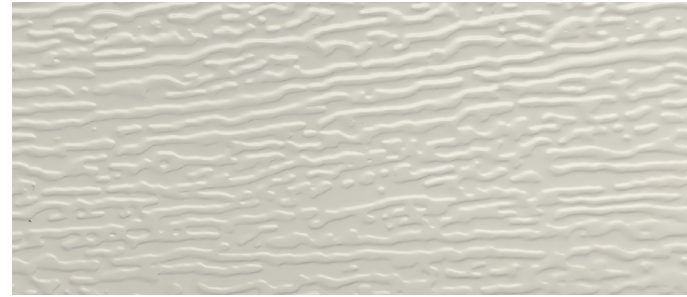
Tanto la superficie exterior como la interior **cuentan con protección anticorrosiva** mediante lacado, protegiéndolas de los agentes atmosféricos y proporcionando una mayor vida útil. Todos los paneles están cubiertos con una **película protectora contra arañazos y rozaduras**, que debe retirarse inmediatamente después de la instalación para evitar que se adhiera de forma permanente.

ACESSÓRIOS E FERRAGENS ACCESORIOS Y HERRAJE

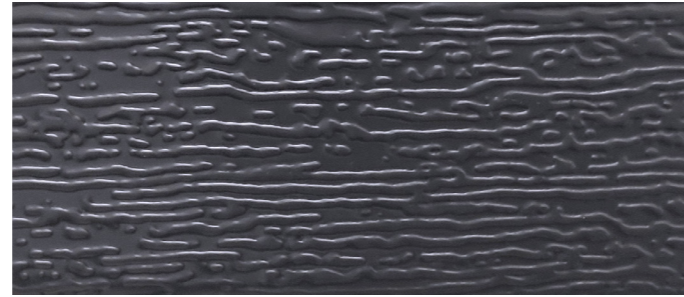
Os rodízios em nylon, são colocados nos cavaletes laterais e deslizam dentro de guias em forma de C. Todas as ferragens, eixos, guias, dobradiças, suportes e cavaletes são galvanizados e as molas de torção são zincadas para evitar problemas de deterioração do material por corrosão. Até 5,5m de largura as portas seccionadas não se necessitam de ómegas de reforço, entre 5,5m e 8m de largura coloca-se um ómega de reforço em cada painel, acima de 8m de largura coloca-se dois ómegas de reforço em cada painel.

Los rodillos de nylon se colocan en los bastidores laterales y se deslizan dentro de las guías en forma de C. Todos los herrajes, ejes, guías, bisagras, soportes y bastidores están galvanizados y los muelles de torsión están cincados para evitar problemas de deterioro del material por corrosión. Las puertas seccionales de hasta 5,5 m de ancho no necesitan omegas de refuerzo, entre 5,5 m y 8 m de ancho se coloca una omega de refuerzo en cada panel, por encima de 8 m de ancho se colocan dos omegas de refuerzo en cada panel.

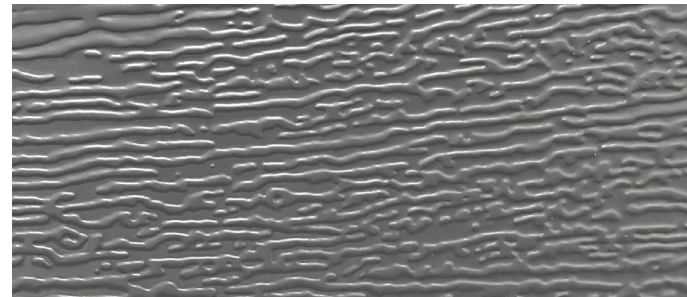
GOLFRADO
GOLFRADO



9010



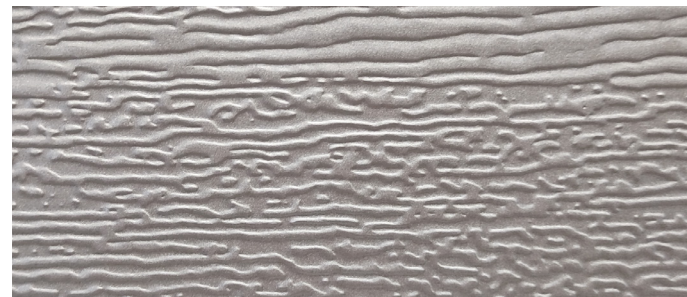
7016



7012



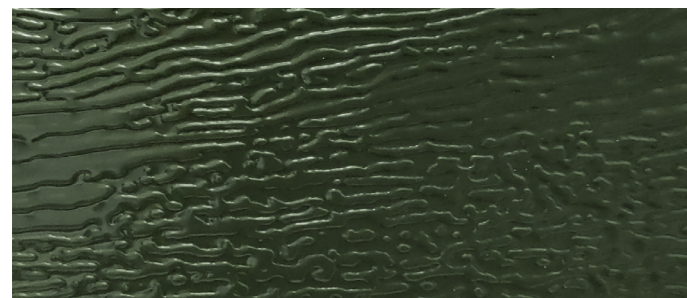
7022



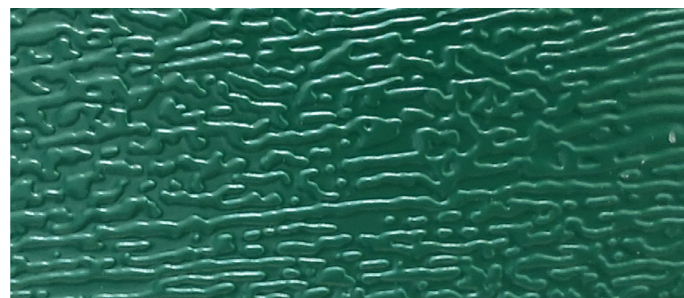
9006



8014



6009

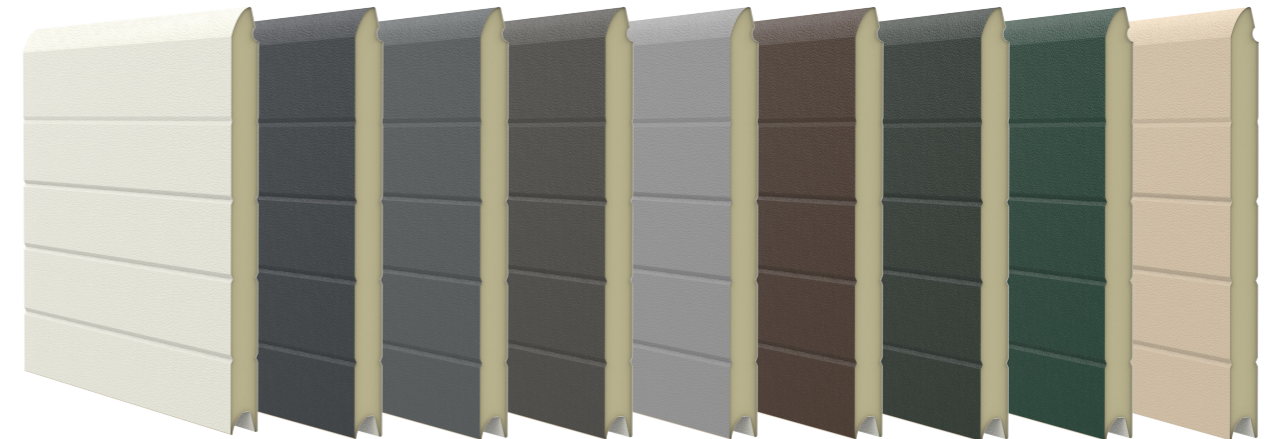


6005



1015

GOLFRADO REGUADO
GOLFRADO ACANALADO



9010

7016

7012

7022

9006

8014

6009

6005

1015

ALUMÍNIO
ALUMINIO



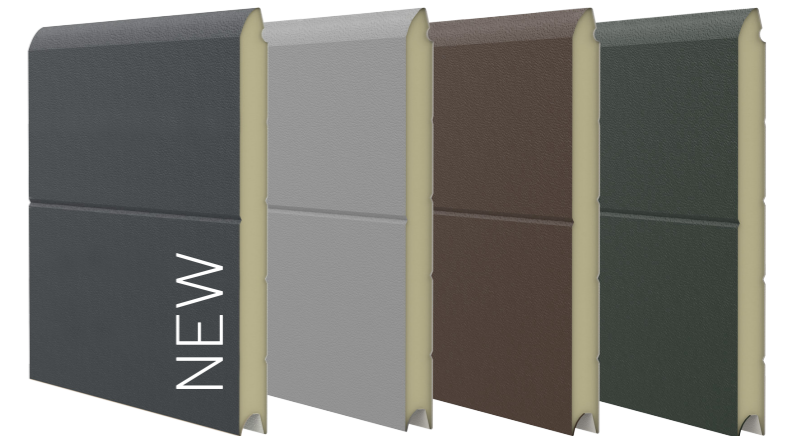
9010

ALMOFADADO
CUARTERONES



9010

GOLFRADO MONOCANAL
GOLFRADO UNICANAL



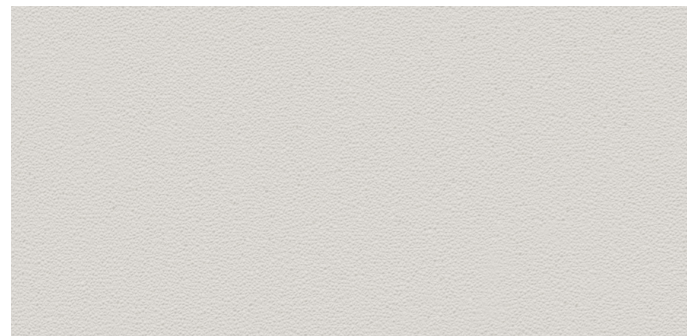
7016

9006

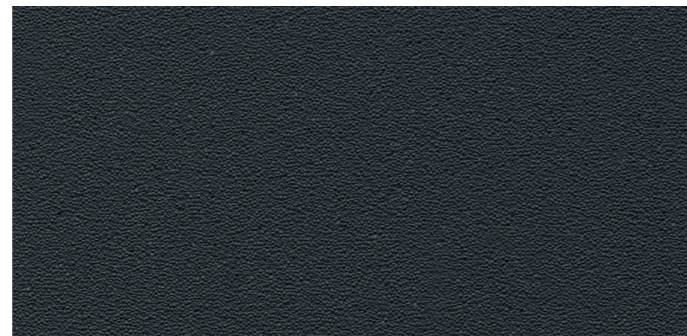
8014

6009

TEXTURADO
TEXTURE



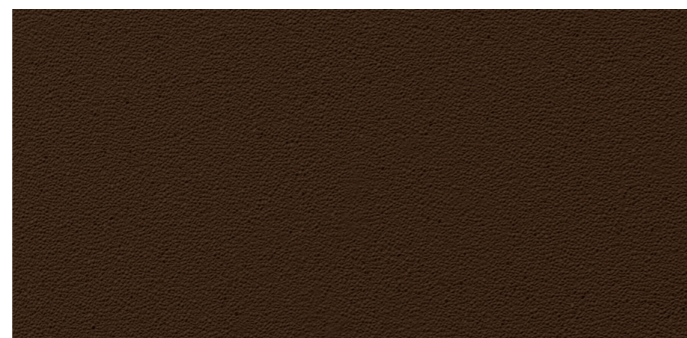
9010



7016

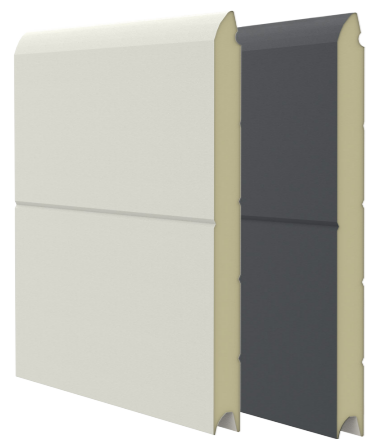


9005



8014

TEXTURADO MONOCANAL
TEXTURE UNICANAL



9010

7016

TEXTURADO LISO
TEXTURE LISO



9010

7016

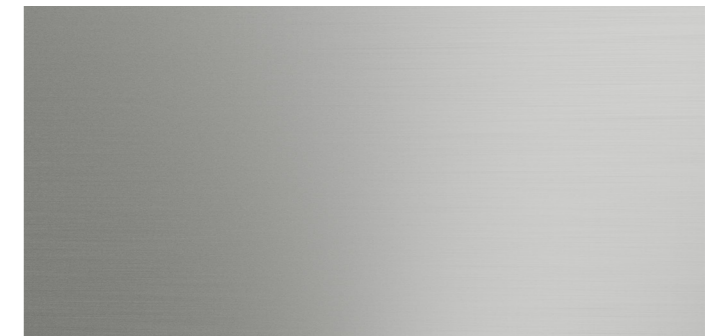
9005

8014

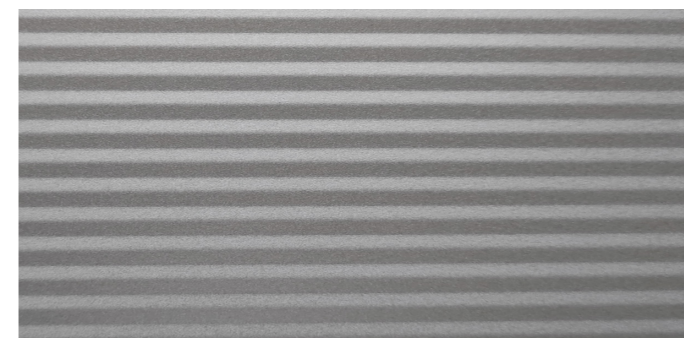
ESPECIAIS
ESPECIALES



AÇO CORTEN LISO / ACERO CORTEN LISO



AÇO ESCOVADO LISO / ACERO CEPILLADO LISO



MICROPERFILADO 9006



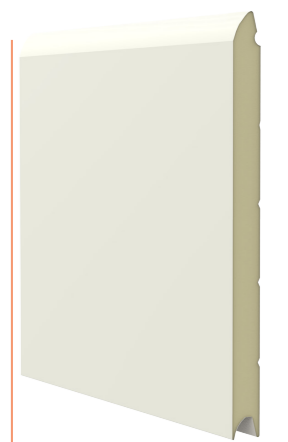
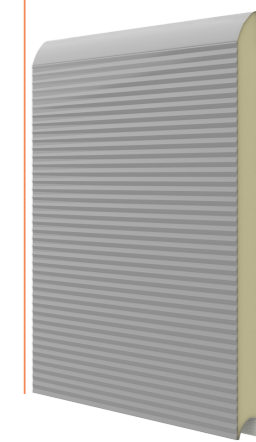
SUPER LISO 9010

AÇO CORTEN LISO
ACERO CORTEN LISO



AÇO ESCOVADO LISO
ACERO CEPILLADO LISO

MICROPERFILADO
MICROPERFILADO



SUPER LISO
SUPER LISO

IMITAÇÃO MADEIRA IMITACIÓN MADERA



IMC - Imitação madeira clara / imitación de madera clara



IME - Imitação madeira escura / imitación de madera oscura

REGUADO ACANALADO



IMC



IME

SUPER LISO SUPER LISO



IMC



IME

MONOCANAL UNICANAL



IMC



IME

DUAS FACES MONOCANAL DOS CARAS UNICANAL



IMC



IME

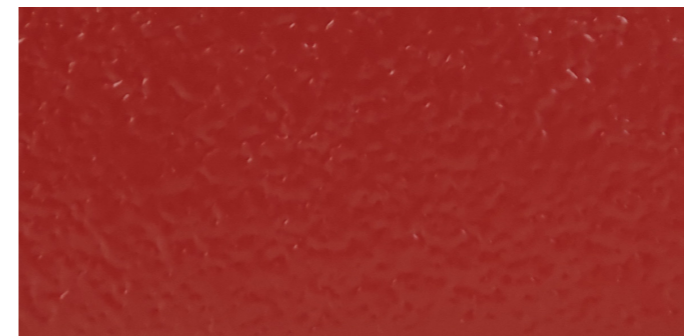
INDUSTRIAL INDUSTRIAL



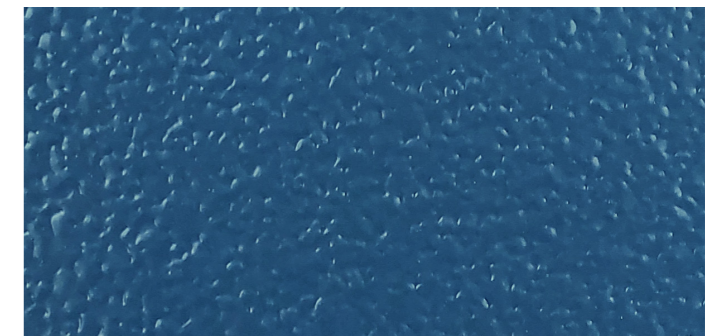
9010



9006



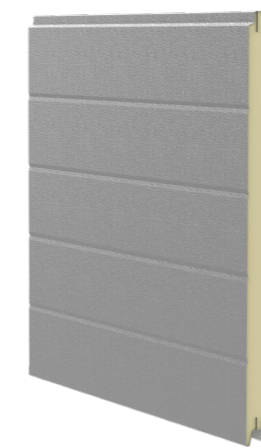
3000



5010



9010



9006



3000



5010

LÍDER EM SISTEMAS AUTOMÁTICOS PARA ENTRADAS

LÍDER EN SISTEMAS DE ENTRADA AUTOMÁTICA

■ **PT - Porta Seccionada:** Residencial, Correr Lateral, Industrial, Envidraçada, Porta de Serviço e Anexa. **Pontos de Logística e Comércio:** Nivelador de Cais, Abrigo Retrátil, Porta Rápida, Grades e Portas de Enrolar, Porta Automática de Vidro. **Sistemas de Alumínio:** Portões, Porta de Entrada, Janelas, Estores, Pergolas e Vedações. **Automatismos Globmatic:** Motor de Teto, Motor ao Eixo, Motor de Correr, Motor de Batente e Barreira

■ **ES - Puerta Seccional:** Residencial, Corredera Lateral, Industrial, Acrisolada, Puerta de Servicio y Adosada. **Puntos de Logística y Comercio:** Muelles de Carga, Abrigo Retractil, Puerta Rápida, Cierres y Puertas Enrollables, Puerta Automática de Cristal. **Sistemas de aluminio:** puertas, portones, ventanas, persianas, pérgolas y vallas. **Automatismos Globmatic:** Motor de Techo, Motor de Eje, Motor de Corredera, Motor de Batiante y Barrera.



GADOOR
INDUSTRIAS