

Porta de **GARAGEM**

Porta Seccionada, Porta de Batente e Porta de Enrolar





Porta de Garagem Seccionada

Golfrado reguado



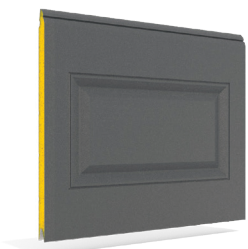
Monocanal Texturado



Monocanal Liso



Almofadado



Texturado



Golfrado Alumínio



Vidro Transparente



Vidro Areado



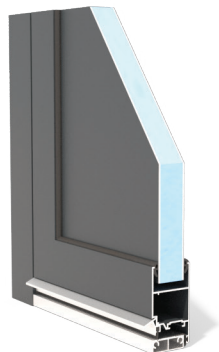
Vidro Martelado



- Painéis sandwich de 40 mm, aço galvanizado e pintura epoxy, espuma de poliuretano HD 48 kg/m³, coeficiente: 0,4 W/m²k
 - Formato anti-pinça dos dedos
 - Vedante EPDM na parte inferior
 - Espessura dupla para reforço de dobradiça
 - Cobertura de aço em cada lado do painel
 - Perfil de alumínio baixo com junta de compressão e alto para vedante de esmagamento
 - Dobradiças laterais industriais reforçadas tipo "Omega" e suporte de roda em nylon ajustável
 - Dobradiças centrais planas
 - Sapatas "pigtail" baixas para ajustar a tensão do cabo
 - Eixo de rodízio em aço temperado e rodízio de nylon sobre rolamentos
 - Sistema de calha duplo galvanizado anti suspensão com curva de aço galvanizado
 - Rebite achatado
 - Calhas horizontais com suporte de cantoneira angular
 - Barra espaçadora e vedante deslizante vertical
- Barra de torção com duas molas de torção e respetivo sistema anti-queda, quatro rolamentos de esferas de reforço, duas polias em zamac ou existentes com mola de tensão (queda do lintel de 110 mm)
- Portilhão de alumínio com perfil sem rebite visível na parte exterior, dobradiça de cremalheira invisível e sistema anti-pinça dos dedos
- Três pontos de fecho, soleira rebaixada de 30mm



Porta de Garagem Batente



Série fria

- Painéis sandwich de 30mm
- Vedação tripla no sistema de abertura
- Soleira de ruptura térmica PMR anodizada, sistema de escoamento de água anodizado
- Puxador em alumínio com tampa do cilindro independente, cilindro europeu com três chaves (Opção: fechadura com cinco chaves e cartão de proprietário).
- Fechadura de cinco pontos, duas altas e baixas, quatro rolos de compressão, um ponto de segurança e dois pontos anti-desengate em aço inoxidável no lado oposto, sistema de ligação em poliamida reforçada
- Dobradiça de clamor



Onduline

- Painéis sandwich de 30mm
- Aro fixo e aro movel R-P.TH Barra de poliamida reforçada com fibras de vidro
- Vedação tripla no sistema de abertura, Isolação reforçado na barra
- Soleira de ruptura térmica PMR anodizado, sistema de rejeição de água anodizado
- Puxador em alumínio com tampa de cilindro independente, cilindro europeu com três chaves (Opção: fechadura com cinco chaves e cartão de proprietário)
- Fechadura de sete pontos, duas cremonas altas e baixas, quatro rolos de compressão, um chamado ponto de segurança e dois pontos anti-desengate em aço inoxidável no lado oposto, sistema de articulação em poliamida reforçada
- Dobradiça Clamos



Architect

- Painéis sandwich de 30mm
- Aro fixo e aro movel R-P.TH Barra de poliamida reforçada com fibras de vidro
- Vedação tripla no sistema de abertura, isolamento reforçado na barra
- Limite de ruptura térmica PMR anodizado, sistema de rejeição de água anodizado
- Puxador em alumínio com tampa do cilindro independente, cilindro europeu com três chaves (Opção: fechadura com cinco chaves e cartão de proprietário)
- Fechadura de sete pontos, duas cremonas altas e baixas, quatro rolos de compressão, um chamado ponto de segurança e dois pontos anti-desengate em aço inoxidável no lado oposto, sistema de articulação em poliamida reforçada
- Dobradiça Clamos



Deutsche Qualität



- Painéis interiores de 62 mm de espuma de poliestireno extrudido comprimida entre dois painéis de contraplacado de madeira e revestimento de alumínio fresado de 1,5 mm
- Aro fixo e aro movel R-P.TH Barra de poliamida reforçada com fibras de vidro
- Vidro 3.32 laminado sablé, 20 GAZ, 6 FE, 20 GAZ, 6 jato sablé
- Vedação tripla no sistema de abertura, isolamento reforçado nas barras
- Soleira de ruptura térmica PMR anodizado, Sistema de drenagem de água anodizado, Dois pontos anti-soltura em aço inoxidável no lado oposto
- Puxador em aço inoxidável, fechadura magnética automática de três pontos
- Dobradiça Dr. Hahn, ajustável

Açores



Andros



Asinara



Cabrera



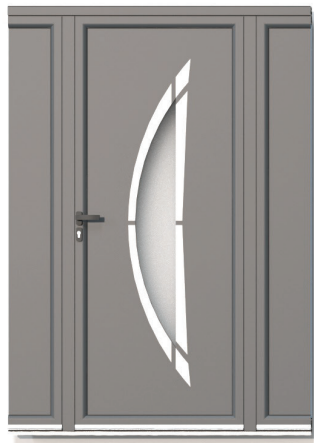
Cabrera Alunox



Capraia



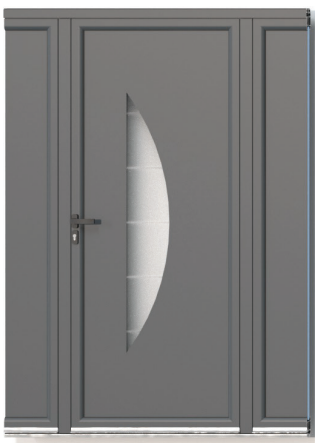
Caprera



Capri



Corfou



Corfou Alunox



Corse



Corse Alunox



Cunda



Cunda Alunox



Dia



Gozo



Ibiza



Kalamos



Kassos



Lampedusa



Leucade



Lipari



Lundy



Madeira



Malte



Molat



Molat Alunox



Montecristo



Paxos



Paxos Alunox



Pianosa



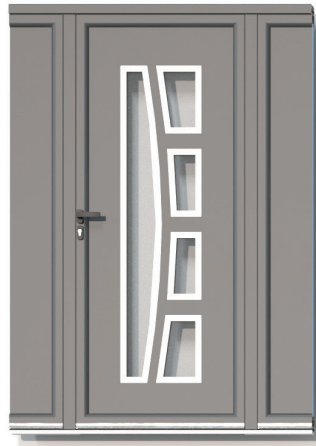
Rhodes



Rinia



Rinia Alunox



Salina



Samos



Santorini



Saria



Sicile



Sicile Alunox



Silba



Tilos



Tilos Plus



Vir



Vulcano



Zante 1



Zante 2



Zante 3





Visor Série Fria



Transparente
4, 12 Alu, 44²



Areado
4, 12 Alu, 44² Areado



Martelado
4, 12 Alu, 44² Martelado



Visor Onduline



Transparente
4 FE, 12 GAZ, 44²



Areado
4 FE, 12 GAZ, 44² Areado



Martelado
4 FE, 12 GAZ, 44² Martelado



Visor Architect



Transparente
4 FE, 12 GAZ, 44²



Areado
4 FE, 12 GAZ, 44² Areado



Martelado
4 FE, 12 GAZ, 44² Martelado



Visor Deutsche Qualität



Transparente
6 FE, 20 GAZ, 4, 20 GAZ, 44²



Areado
6 FE, 20 GAZ, 4, 20 GAZ, 44² Areado



Martelado
6 FE, 20 GAZ, 4, 20 GAZ, 44² Martelado





Porta de garagem de Enrolar

- Lâmina de alumínio de 55 mm ou 77 mm isolada com espuma de poliuretano
- Motor tubular NFI ou Somfy e receptor com dois comandos
- Fococélulas
- Sistema anti-queda
- Caixa de alumínio de 250 mm ou 300 mm com rebordo inclinado a 45°
- Corrediça com vedante de borracha
- Túlipa de guia
- Parafuso de auto-bloqueio
- Resistência ao vento classe 6 (lâmina de 77 mm) ou classe 3 (lâmina de 55 mm)
- Funcionamento de emergência por manivela

Dados técnicos

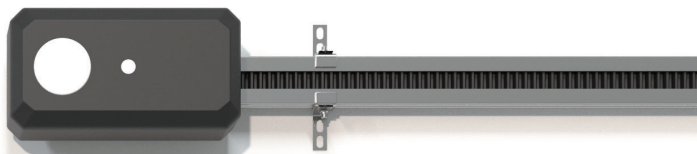
| | |
|---|---|
| Dimensão da lâmina | . 77 mm / 55 mm |
| Espessura nominal da lâmina | . 20 mm / 12,5 mm |
| Peso | . 5,19 kg/m ² / 3,20 kg/m ² |
| Número de lâminas por metro de altura | . 13,3 |
| Largura máxima recomendada | . 5 m / 3,5 m |
| Altura máxima recomendada | . 2,40 m |
| Resistência à carga de vento | . Classe 6 / 3 |



Automatismo de Porta de Garagem Seccionada

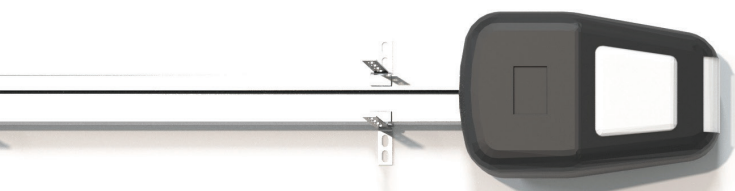
KIT ATHENA 600 | 800

- Motor para porta seccionada de garagem (superfície máxima de 10m²)
- Painel de controlo ATH10 868MHz
- Recetor RXGM 868MHz
- Dois comandos remotos de 868MHz de quatro vias
- Sistema de acionamento por corrente ou correia (opcional)
- Suporte de montagem ajustável
- Sistema de libertação fácil de cliques
- Eixos de carril com rolamento de esferas
- Sistema de libertação interna de tração direta
- Luz LED
- Rail em aço galvanizado



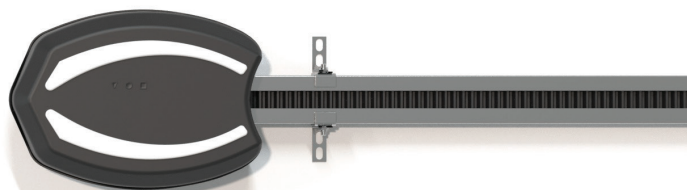
KIT FENIX 650 | 900 | 1200

- Motor para porta seccionada de garagem (superfície máxima de 16m²)
- Painel de controlo OT-100
- Recetor RXGM 868MHz
- Dois comandos de controlo remotos de 868MHz de quatro vias
- Acionamento por corrente ou correia (opcional)
- Suporte de fixação ajustável
- Sistema de libertação fácil de cliques
- Eixos de carril com rolamento de esferas
- Sistema de libertação interna de tração direta
- Luz de cortesia LED
- Carril em aço galvanizado de uma só peça



KIT FENIX II 650 | 900 | 1200

- Motor para porta seccionada de garagem (superfície máxima de 16m²)
- Painel de controlo OT-100
- Recetor RXGM 868MHz
- Dois comandos de controlo remotos de 868MHz de quatro vias
- Acionamento por corrente ou correia (opcional)
- Suporte de fixação ajustável
- Sistema de libertação fácil de cliques
- Eixos de carril com rolamento de esferas
- Sistema de libertação interna de tração direta
- Luz de cortesia LED
- Carril em aço galvanizado de uma só peça



KIT JOTA

- Motor para portas seccionadas industriais:
 - > Monofásico, até 25m²
 - > Trifásico, até 40m²
- Painel de controlo incorporado: KAPA
- Operador de eixo
- Pack de acessórios de fixação
- Corrente
- Botão de pressão industrial com três botões
- Cabo de ligação



Emissor LEO
com 4 canais

